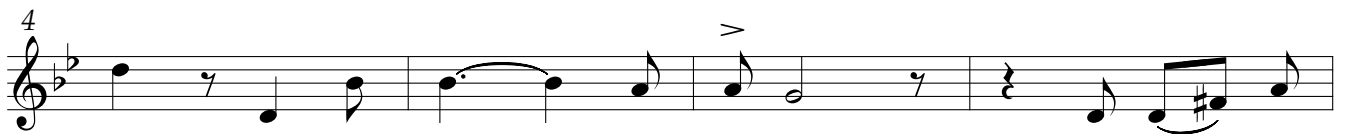
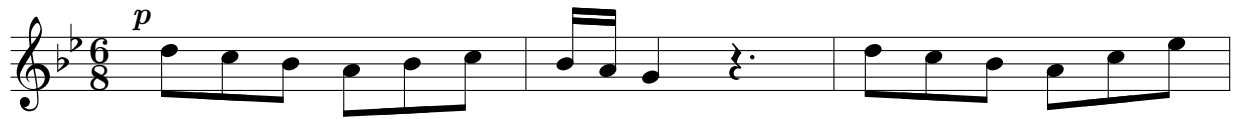


# Op 't geruis der bomen

René De Clercq (1877-1932)

René De Clercq (1877-1932)

*Hartstochtelijk, niet te traag*



Op 't ge - ruis - der bo - men volg ik — de



wind, die vaart naar 't land van mij - ne dro - men, waar de



to - rens staan ge - paard. Op 't ge - ruis - der bo - men



laat ik — mijn har - te gaan. Ik zie de Schel - de



stro - men en de da - ken don - ker staan. Ach, wan - neer zal



ko - men die mijn lief - de nooit ver - geet? Op 't ge -



ruis - der bo - men schreit mijn ar - me leed.